

# NS-10/G 倾角传感器

## 单轴倾角传感器

- 单轴倾角传感器
- 开关信号输出



## 产品说明

G系列倾角传感器采用电解质型检测器件和相关电路组成。检测器件由一定化学成分的电解质溶液和电极构成，通过向电极提供交流激励电源后，激发溶液中离子之间的运动，便会形成相应的电场。电场的强度与电极浸入电解质溶液中的深度有密切关系。通常地，对于一个单轴向倾斜测量的产品，它具有三个电极，其中两个电极是激励电源的引入端，另一个中间电极则提供输出。当检测器件发生倾斜时，激励电源引入的两个电极浸入电解质溶液的深度会不同，他们相对于中间电极的电场也有差异。通过测量这个差异，便可得知倾斜方向和倾斜角度的大小值。

G系列倾角传感器采用坚固铝外壳封装，电流使用先进的线性及温度补偿程序，可提供开关输出满量程校正。

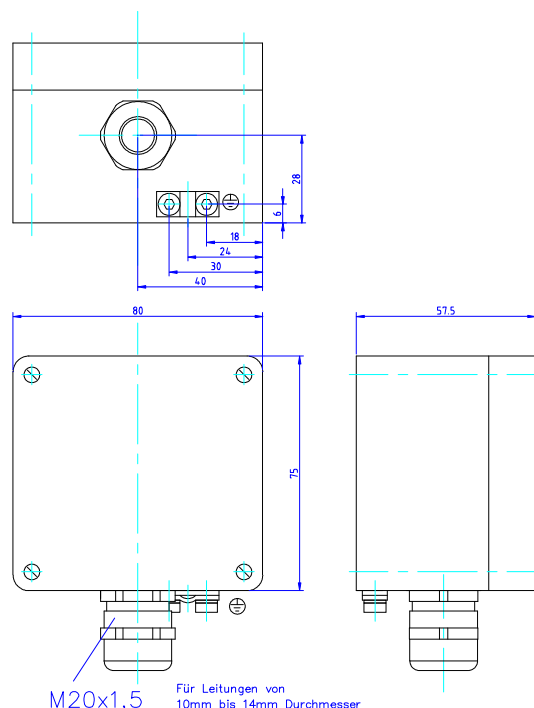
## 特点

- 坚固外壳封装
- 高精度
- 防护等级IP67
- 墙壁安装

## 产品尺寸

## 应用

- 建筑工程机械
- 建筑控制
- 移动和固定起重机
- 叉车
- 报价开关



# NS-10/G 倾角传感器

单轴倾角传感器

## 电气性能

	条件	最小值	典型值	最大值	单位
量程		-10		+10	°
分辨率			0.001		°
开关校正	步进信号: 0.1	0.1		9.9	°
精度		-0.1		+0.1	°
精度(绝对)	温度: -25℃~85℃	-0.25		+0.25	°
开关输出	负载		10	50	mA
开关电压		+0.1		+140	VDC
开关磁滞		0.05		0.15	°
端子条		0.08		2.5	mm 2
公制螺纹	M20		9		mm
供电电压		+14.4		+30	VDC
供电电流			15	20	mA
工作温度		-25		+85	° C
储存温度		-40		+85	° C
IP防护等级			67		IP
重量			380		g
产品尺寸	W x D x H		80 x 57 x 75		mm

## 产品选型

产品编号	产品型号	描述
G-NSG-001	NS-10/G	单轴, 量程: ±10° Vcc 14.4~30VDC, 输出: 开关量输出